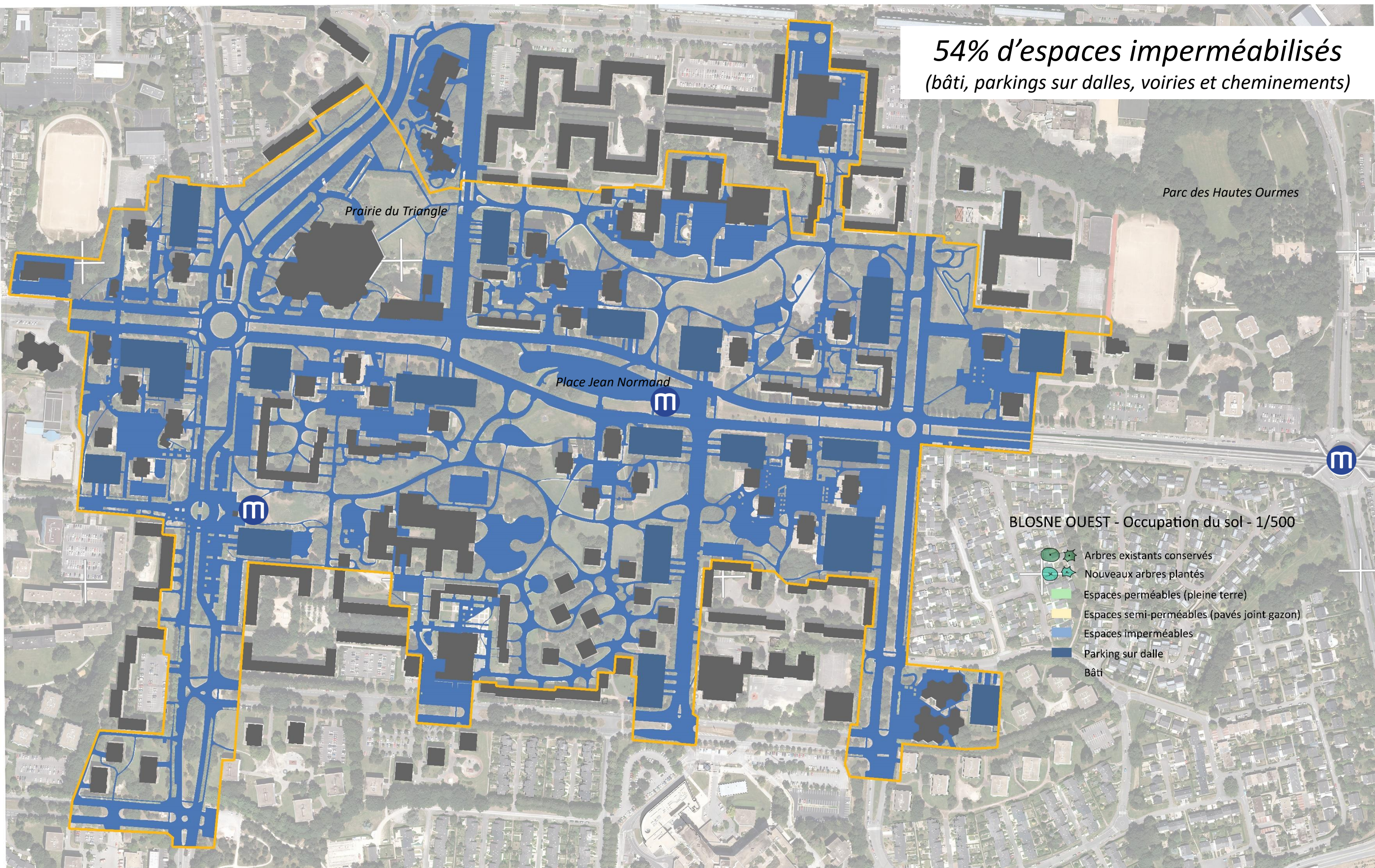


3- ZAC EST: LE SOCLE DU TERRAIN INITIAL

Un espace fragmenté très impacté par la voirie et les PKs sur dalles

*54% d'espaces imperméabilisés
(bâti, parkings sur dalles, voiries et cheminements)*

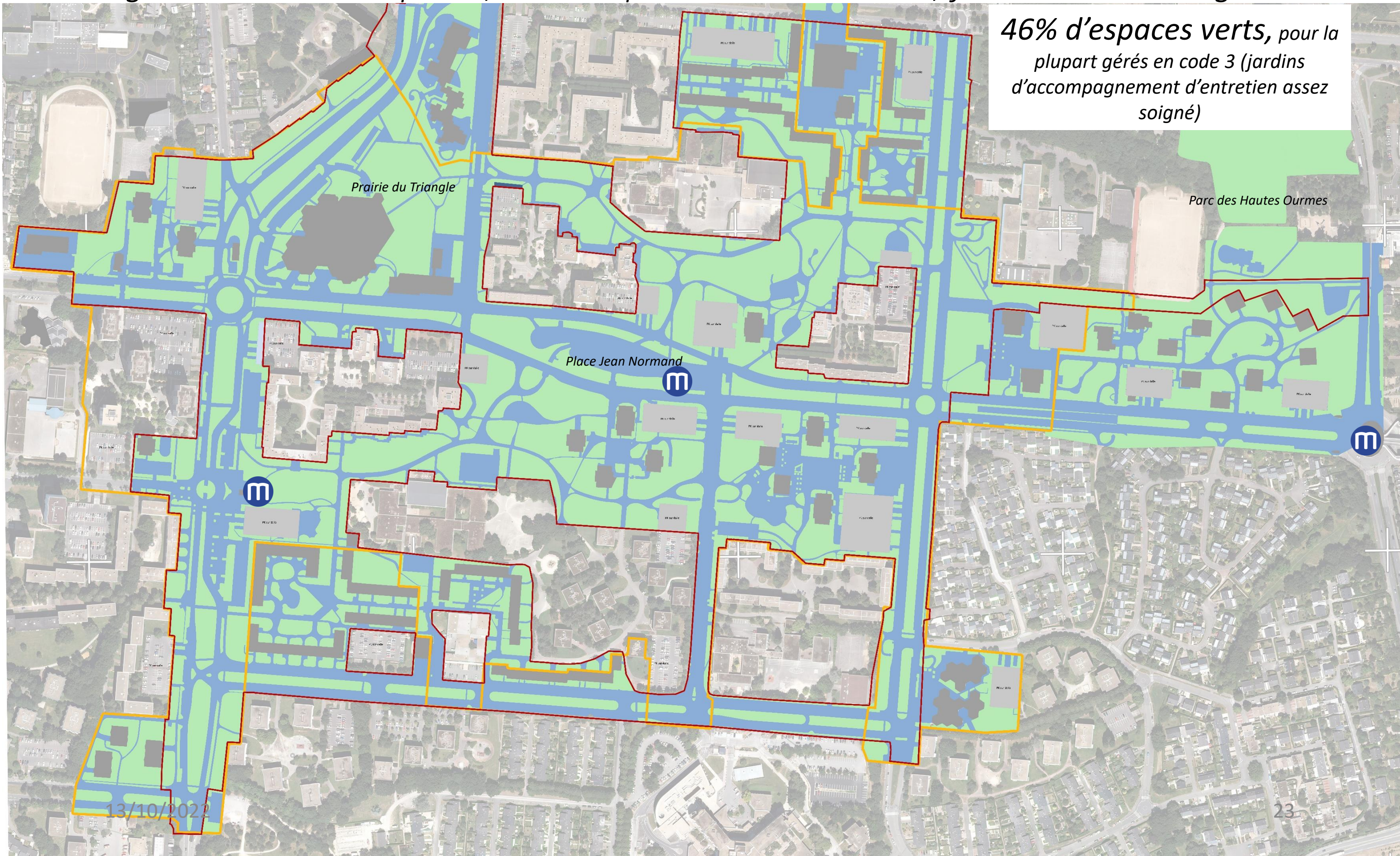


3- ZAC EST: LE SOCLE DU TERRAIN INITIAL

L'image « verte » du quartier: une réalité à pondérer

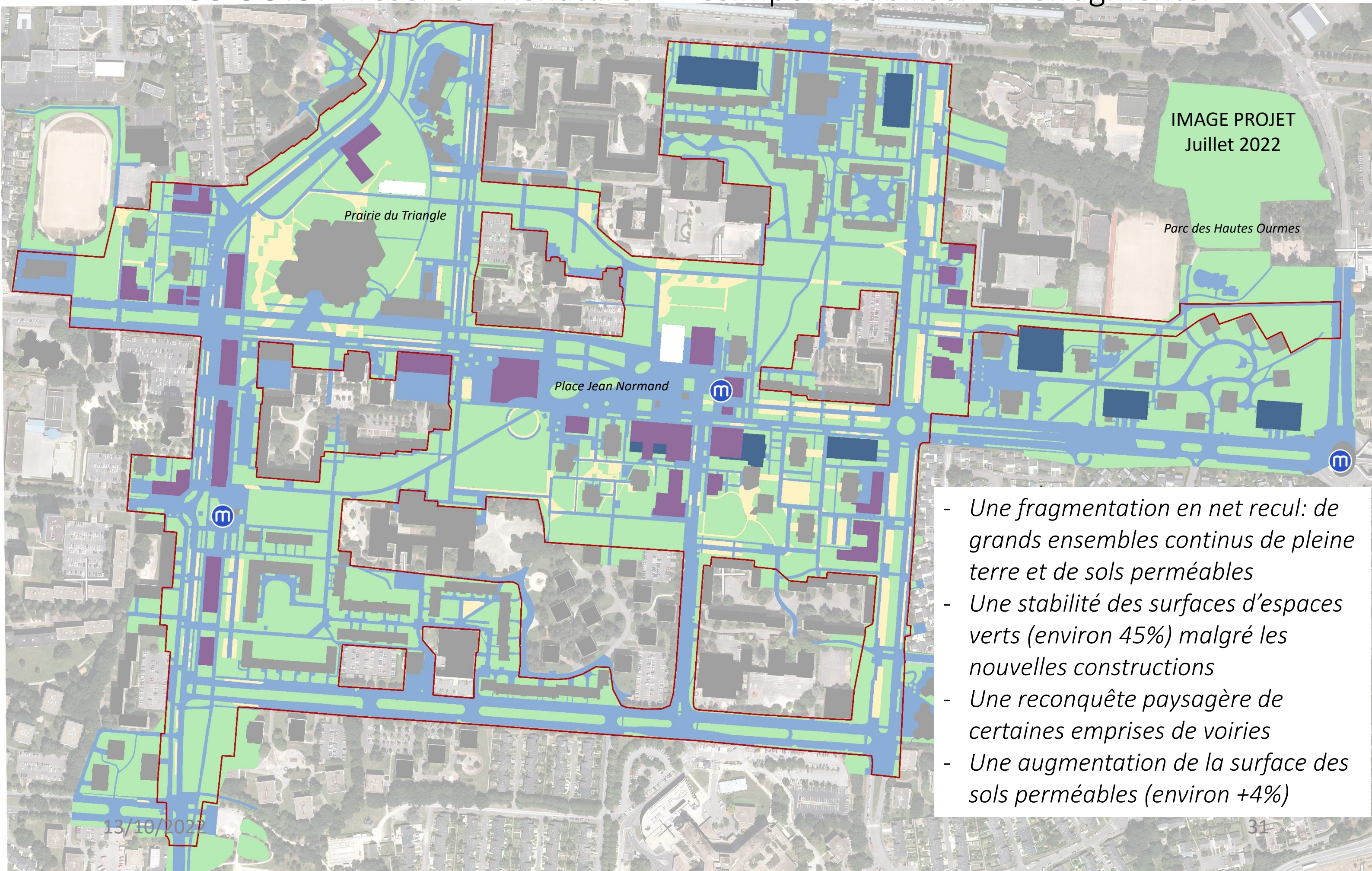
Fragmentation des espaces, relative pauvreté des milieux, faible diversité végétale

46% d'espaces verts, pour la plupart gérés en code 3 (jardins d'accompagnement d'entretien assez soigné)



4- ZAC EST - LE PROJET URBAIN - Bilan et perspectives

Les sols: Préserver- Renaturer - Désimperméabiliser – Défragmenter



- Une fragmentation en net recul: de grands ensembles continus de pleine terre et de sols perméables
- Une stabilité des surfaces d'espaces verts (environ 45%) malgré les nouvelles constructions
- Une reconquête paysagère de certaines emprises de voiries
- Une augmentation de la surface des sols perméables (environ +4%)